

ACOPLAMENTOS VIVA®



ACOPLAMENTO BIPARTIDO COM ELEMENTO EM POLIURETANO

Reduz Vibrações

Menor desgaste dos equipamentos acoplados

Inspeção Visual

Não há necessidade de desmontagem para inspeção

Maior resistência a fadiga

Formato das ranhuras internas em "V" evitando a concentração de esforços

Rápida e Fácil Montagem

Não há necessidade mover os equipamentos acionados nos momentos de manutenções

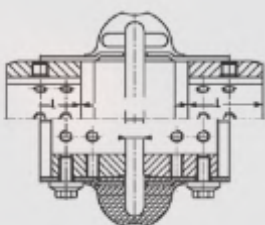
Proteção ao Equipamento

Absorve choques e aceita desalinhamentos angulares de até 4° e paralelos de 4,8mm

Baixo Custo de Manutenção

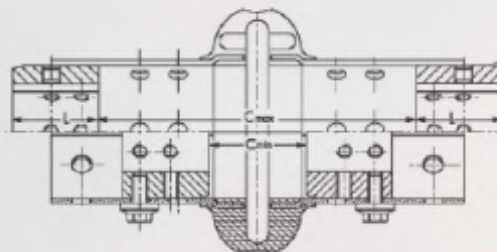
Não há necessidade de lubrificação e manutenção preventiva sem parar o equipamento

Até 12 tamanhos | Torque de até 6.270 Nm | Eixos de até 165 mm



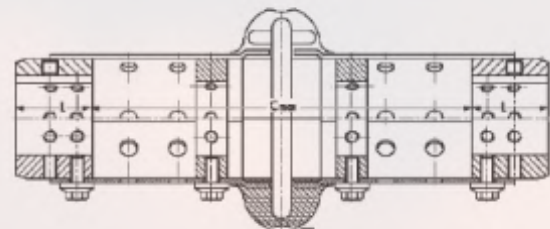
Modelo V

Distância máxima de até 380 mm



Modelo VS

Distância máxima de até 479 mm



Modelo VSX

Distância máxima de até 548 mm