

# Acoplamentos de disco flexível Rexnord Thomas

## Tipo AMR

Os acoplamentos AMR são usados em aplicações de trabalho pesado, de velocidade baixa a média, onde alto torque de partida, cargas de impacto, reversões de torque ou torque contínuo alternado estão presentes. O componente central tipo alça aberta fornece ajuste deslizante amplo para a montagem, ao mesmo tempo que minimiza o espaço exigido para a instalação do acoplamento.

### Construção

Cubos: os tamanhos 162 - 550 em aço carbono com arruela integral, tamanhos 600 e maiores são em aço carbono com arruela com ranhura separada.

Membro central: Os tamanhos 162 - 750 são em liga de ferro fundido e os tamanhos 800 e maiores são em aço fundido

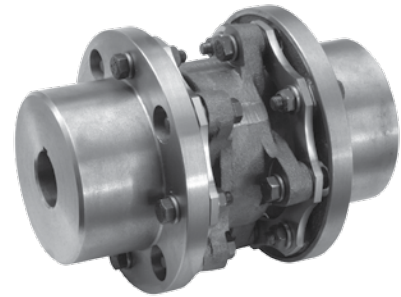
Parafusos: Aço-liga

Pacotes de discos: Tomaloy Tpack (tamanhos 225 - 750)

Revestimentos disponíveis: Consulte a Rexnord

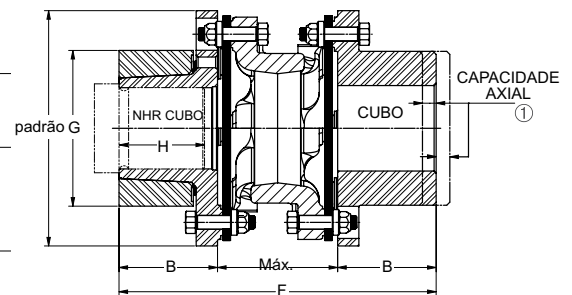
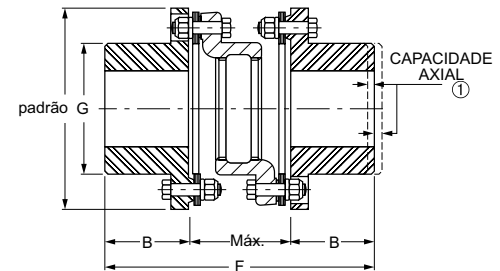
Outros materiais de pacote de discos, como aço inoxidável, Monel e Inconel estão disponíveis; consulte a Rexnord.

Desalinhamento: 1/3° por pacote de discos



### Dimensões gerais (mm)

Tamanho do acoplamento	④ Furo piloto	⑥ Furo máx. (mm)	padrão	B	Máx.	F	G
162	-	50	116	44	67	155	70
200	-	58	146	54	76	184	92
225	-	70	152	64	76	204	99
262	-	84	175	73	89	235	114
312	-	97	206	86	105	277	138
350	-	110	232	95	116	306	152
375	-	120	256	102	132	336	165
425	-	130	279	108	141	357	178
450	-	140	302	114	151	379	189
500	68	146	341	127	173	427	213
550	68	166	381	140	196	476	240
600	94	176	425	152	215	519	262
700	108	205	481	178	245	601	298
750	125	224	524	184	268	636	321
800	132	241	568	197	289	683	349
850	138	250	603	210	309	729	368
925	151	267	654	229	337	795	403
1000	165	290	718	241	369	851	445
1100	178	314	768	260	394	914	470
1200	191	339	848	279	433	991	514
1300	203	376	914	305	465	1075	572
1550	216	394	997	368	494	1230	660



Tamanho do acoplamento	Máx. kilowatt por 100 RPM	③ Máx. RPM	Torque Máx. Contínuo (Nm)	⑦ Pico do torque de sobrecarga (Nm)	② Peso (kg)	② ⑤ WR <sup>2</sup> (kg-m <sup>2</sup> )	① Capacidade axial (mm)
	Fator de serviço 1,0						
162	6,8	2.500	648	778	3,6	0,005	±0,91
200	13	2.500	1.245	1.494	7,3	0,017	±0,91
225	18,4	2.500	1.758	2.110	9,1	0,022	±0,91
262	24,9	2.500	2.375	2.850	14,5	0,047	±1,09
312	28	2.500	2.670	3.204	21,3	0,107	±1,29
350	62,4	2.300	5.961	7.153	32,2	0,193	±1,42
375	93,9	2.200	8.968	10.762	41,8	0,300	±1,57
425	104	2.000	9.935	11.921	53,1	0,465	±1,70
450	161	1.900	15.367	18.441	65,4	0,658	±1,82
500	237	1.800	22.663	27.196	96,2	1,241	±2,02
550	325	1.800	31.052	37.262	131,7	2,113	±2,33
600	424	1.800	40.514	48.617	176,6	3,511	±2,59
700	540	1.500	51.535	61.842	266,5	6,671	±2,92
750	763	1.500	72.808	87.369	327,8	9,919	±3,17
800	962	1.200	91.869	110.243	425,9	16,27	±3,45
850	1063	1.100	101.456	121.748	522,1	22,12	±3,65
925	1515	1.000	144.647	173.576	635,6	29,85	±3,96
1000	1758	900	167.893	201.472	863	50,33	±4,36
1100	2419	800	230.978	277.173	1.035	71,69	±4,64
1200	2604	650	248.611	298.334	1.357	115,3	±5,15
1300	2822	600	269.474	323.369	1.771	164,1	±5,53
1550	3693	600	352.676	423.211	2.338	260,1	±6,14

① Todos os acoplamentos de disco Thomas atendem às especificações de motor de mancal deslizante da NEMA sem modificação ou adição de dispositivos de flutuação axial limitada.

② Peso e WR<sup>2</sup> no furo máximo.

③ Consulte a Rexnord se um balanceamento for necessário.

④ Consulte a Rexnord para obter tamanhos mínimos de furos pilotos nos tamanhos 162-450.

⑤ Cubo especial disponível para o tamanho 600 com furo máx. 6%. Consulte a Rexnord.

⑥ Os furos retos sem rasgo de chaveta exigem um cubo de material especial. Consulte a Rexnord.

⑦ O pico do torque de sobrecarga não é um limite de torque alternado.

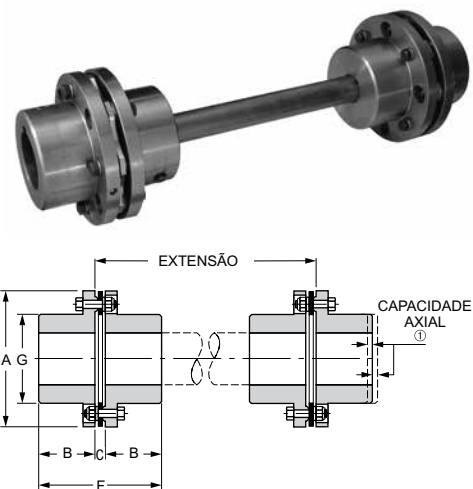
# Acoplamentos de disco flexível Rexnord Thomas

## Tipo AMR

Os acoplamentos tipo BMR são recomendados para serviço em motores de acionamento para trabalhos pesados, como máquinas para fabricar papel, esmerilhadeiras, dragas e propulsão naval. O BMR usa um eixo sólido intermediário que pode ser fornecido como peça inteira pela Rexnord ou fabricado pelo usuário. Os cubos são de aço carbono, os eixos são de aço laminado a quente ou frio, e os pacotes de discos são Tomaloy Tpack (tamanhos 225-750, também disponíveis em aço inoxidável). Desalinhamento: 1/3° por pacote de discos.

### Dimensões gerais (mm)

Tamanho do acoplamento	③ Furo piloto	② ④ Furo máx. (mm)	A	B	C	F	G
162	—	50	116	44	10	128	70
200	—	58	146	54	11	153	92
225	—	70	152	64	11	163	99
262	—	84	175	73	13	186	114
312	—	97	206	86	16	221	138
350	—	110	232	95	17	244	152
375	—	120	256	102	21	270	165
425	—	130	279	108	22	289	178
450	—	140	302	114	22	308	189
500	68	146	341	127	27	349	213
550	68	166	381	140	32	391	240
600	94	176	425	152	35	428	262
700	108	205	481	178	40	494	298
750	125	224	524	184	44	527	321
800	132	241	568	197	46	572	349
850	138	250	603	210	51	610	368
925	151	267	654	229	57	667	403
1000	165	290	718	241	62	712	445
1100	178	314	768	260	64	763	470
1200	191	339	848	279	70	827	514
1300	203	376	914	305	72	897	562
1550	216	394	997	368	77	971	660



Tamanho do acoplamento	Máx. kilowatt por 100 RPM	Máx. RPM	Torque Máx. Contínuo (Nm)	Pico do torque de sobrecarga (Nm)	② Peso (kg)	② WR <sup>2</sup> (kg-m <sup>2</sup> )	① Capacidade axial (mm)
	Fator de serviço 1,0						
162	6,8	1.800	648	778	5,9	29	±0,91
200	13	1.800	1.245	1.494	11,4	81	±0,91
225	18	1.800	1.758	2.110	13,2	105	±0,91
262	25	1.800	2.375	2.850	19,5	214	±1,09
312	28	1.800	2.670	3.204	35,9	566	±1,29
350	62	1.800	5.961	7.153	48,1	934	±1,42
375	94	1.800	8.968	10.762	63,1	1.470	±1,57
425	104	1.800	9.935	11.921	79,0	2.320	±1,70
450	161	1.500	15.367	18.441	96,7	3.085	±1,82
500	237	1.500	22.663	27.196	132,6	5.500	±2,0
550	325	1.500	31.052	37.262	190,7	9.850	±2,33
600	424	1.200	40.514	48.617	249,7	15.700	±2,59

### Tabela de seleção de eixos BMR

Tamanho do acoplamento	Diâmetro do eixo (mm)	Máx. Kw/100 para Diâm. eixo fornecido	Peso Máx. do eixo permit. (kg)	Ext. Máx. (mm) peso máx. do eixo permit.	Ext. Máx. (mm) várias RPM			
					1800	1200	900	720
162	41	5,0	27	2591	1372	1676	1930	2159
200	51	9,9	34	2108	1524	1854	2108	2108
225	57	13,9	39	1930	1626	1930	1930	1930
262	64	17,7	81	3251	1702	2083	2413	2692
312	73	25	106	3226	1829	2235	2591	2896
350	89	56	132	2718	2007	2464	2718	2718
375	95	73	187	3353	2083	2540	2946	3302
425	108	93	228	3175	2210	2718	3124	3175
450	114	115	271	3353	2286	2794	3226	3353
500	127	169	365	3683	2413	2946	3404	3683
550	140	219	466	3886	2515	3099	3556	3886
600	152	302	588	4115	2642	3226	3734	4115

① Todos os acoplamentos de disco Thomas atendem às especificações de motor de mancal deslizante da NEMA sem modificações ou adição de dispositivos de flutuação axial limitada.

② Peso e WR<sup>2</sup> nos furos máximos diâmetro mínimo do adaptador.

③ Consulte a Rexnord para obter tamanhos mínimos de furos pilotos nos tamanhos 162-450.

④ Os furos retos sem rasgo de chaveta exigem um material especial.